



販売価格

2,098万円 (税込)

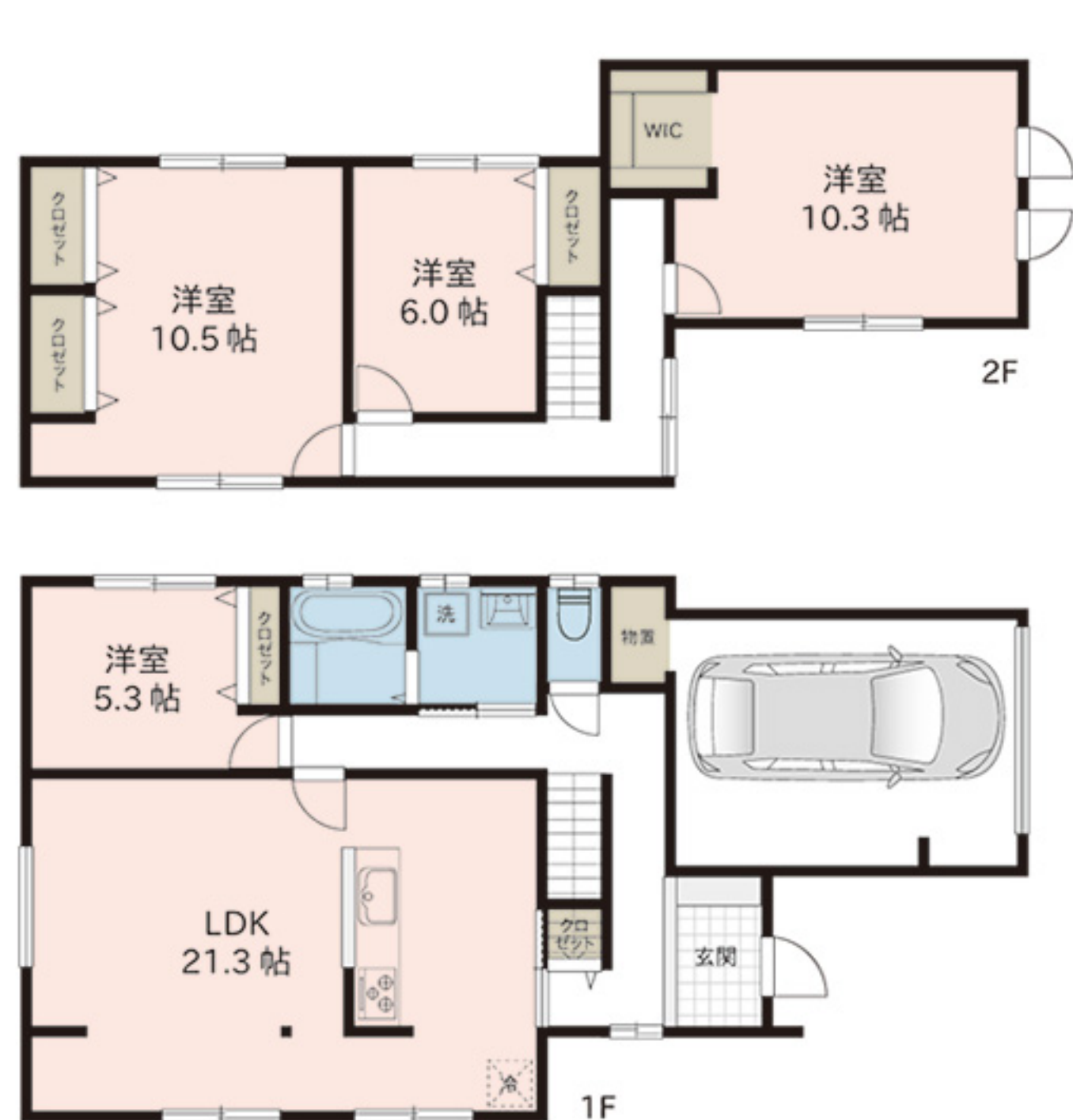
- ★4LDK インナーガレージ(1台分)有
- ★広々約21帖のLDK 食洗機付キッチン
- ★直江津バイパス近く交通アクセス良好

主なリフォーム内容

令和5年2月完了

- ◆キッチン新品(食洗機付)
- ◆洗面化粧台・トイレ新品
- ◆クロス貼替
- ◆建具・サッシ・玄関ドア新品
- ◆駐車場増設
- ◆ハウスクリーニング
- ◆白アリ防蟻工事(5年保証)
- ◆バス新品(浴室乾燥機付)
- ◆給湯器新品
- ◆フロア材張替(一部CF)
- ◆外壁張替
- ◆屋根塗装
- ◆照明器具新品
- ◆TVモニターホン新品

●給排水管は既存です。●防蟻工事の保証期間は工事完了日より5年間です。



【配置図】



【周辺施設】

- セブンイレブン : 約430m
- ラ・ムー(上越北店) : 約570m
- 大曲保育園 : 約550m
- 上越市役所 : 約830m
- 上越文化会館 : 約740m
- 直江津バイパス : 約1.3km

検査済

JIO 既存住宅  
かし保険 適合住宅

既存住宅の隠れた瑕疵(欠陥)により生じた損害を補償する保険です。

●所有権移転などの手続きを行う司法書士は売主指定とさせていただきます。図面等、現状と異なる場合は現状優先とします。又、家具や車、備品等は販売価格に含まれません。●周辺施設につきましては令和4年9月に調査したものであり、将来移動(移転)または廃止される場合がございます。●万一、ご成約の際にはご了承下さい。

- 住地交 所 上越市新光町二丁目8番15号(住居表示)  
番 上越市新光町二丁目304番13  
通 妙高はねうまライン「春日山」駅徒歩14分(約1.1km)  
頸城バス「新光町」バス停徒歩6分(約420m)
- 土地面積 166.00㎡(50.21坪)※実測162.05㎡(49.02坪)  
道路負担 -  
建物面積 1F:69.90㎡ 2F:60.86㎡ 合計:130.76㎡(39.55坪)  
※別途インナーガレージ18.21㎡
- 建物構造 木造亜鉛メッキ鋼板葺2階建  
築年月日 昭和44年7月24日  
増改築 昭和55年(月日不詳)増築  
間取り 4LDK+WIC(ウォークインクローゼット)  
駐車場 3台可  
設備 公営水道、公共下水、都市ガス  
接面道路 北側約7.1m公道、東側約4.2m公道(位置指定道路)  
土地権利 所有権  
地目 宅地  
区域区分 市街化区域  
用途地域 第1種中高層住居専用地域  
建ぺい率 60%(角地等緩和により70%)  
容積率 200%  
学校区 高志小学校(約1.8km)、春日中学校(約840m)  
公法制限 斜線制限(道路・隣地)、景観法、日影規制、立地適正化計画  
備考 ※建物面積は、登記完了後に変更になる可能性があります。  
※東側接面道路の維持管理は使用者全員で行います。

令和5年2月17日更新

新潟県知事(4)第4782号(公社)全国宅地建物取引業協会会員

仲介 リアルエステイトZest

〒942-0001 上越市中央3丁目8番6号

お問い合わせはこちら

025-543-8358

【ホームページ】https://j-zest.com/

売主



国土交通大臣(4)第7231号(公社)全日本不動産協会会員(公社)首都圏不動産公正取引協議会加盟

株式会社リアルト・ハーツ 上越営業所

〒943-0807 上越市春日山町3-18-59-101

☎025-520-7406

第2連絡先:長岡支店

☎0258-37-5775